



**КОМИТЕТ ИМУЩЕСТВЕННЫХ ОТНОШЕНИЙ  
АДМИНИСТРАЦИИ ПЕРМСКОГО МУНИЦИПАЛЬНОГО ОКРУГА**

**РЕШЕНИЕ**

о размещении объектов № 971

Пермский край  
Пермский округ

19.04.2024

Комитет имущественных отношений администрации Пермского муниципального округа разрешает Публичному акционерному обществу «Россети Урал» (ИНН 6671163413, ОГРН 1056604000970, почтовый адрес: 620026, г. Екатеринбург, ул. Мамина Сибиряка, д. 140)

размещение объекта «Строительство ВЛ 0,4 кВ с установкой ПУ для электроснабжения села Башкултаево (4500087869)»

на землях государственная собственность на которые не разграничена.

на срок бессрочно.

Местоположение: Пермский край, Пермский муниципальный округ, с. Башкултаево.

Приложение: схема предполагаемых к использованию земель или части земельного участка.

Особые условия использования:

1. При установке опор электросетевого хозяйства учесть параметры ширины проезда улично-дорожной сети, во избежание сужения полосы отвода дороги. Установить опоры на расстоянии не более 2 метров от границ земельного участка.

2. Получение разрешения на производство земляных работ.

Заместитель председателя комитета



(подпись, печать)

М.В. Королева

Схема предполагаемых к использованию земель или части земельного участка

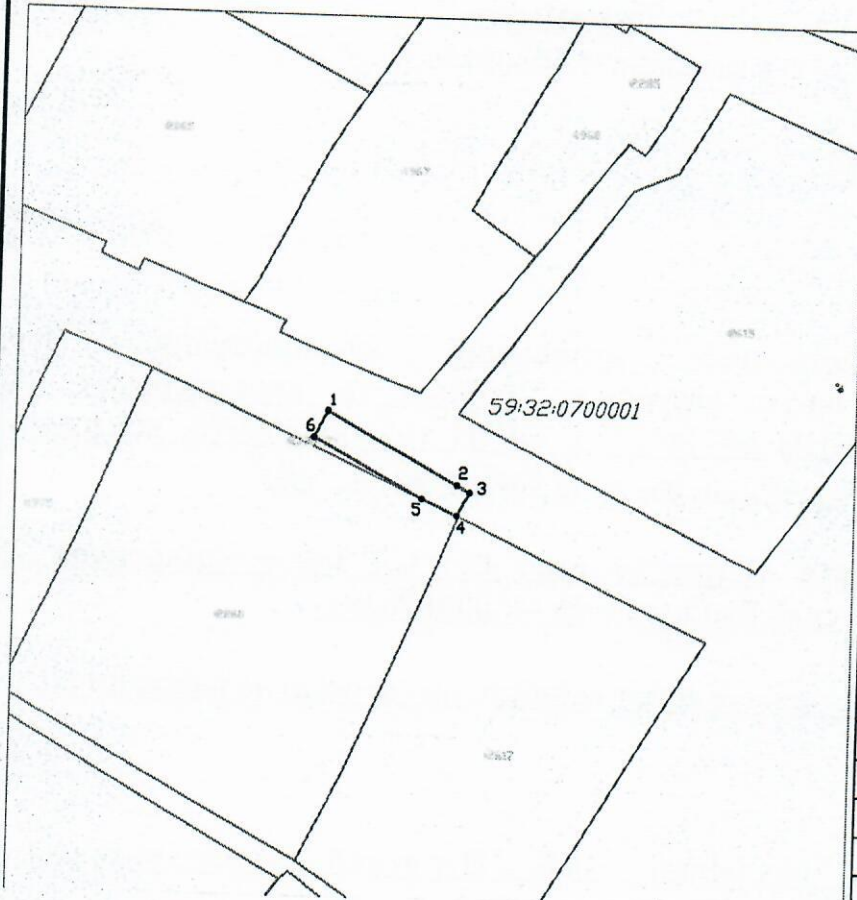
Объект: «Строительство ВЛ 0,4 кВ с установкой ПУ для электроснабжения села Башкултаево (4500087869)»

Местоположение: Пермский край, Пермский район

Площадь земель или части земельного участка, кв.м.: 88

Категория земель: земли населенных пунктов

Вид разрешенного использования: —



Масштаб 1:1000

Описание границ смежных землепользователей:

- от 1 до 4 — муниципальная собственность
- от 4 до 5 — 59:32:0700001:2260
- от 5 до 1 — муниципальная собственность

Обозначение характерных точек границ	Координаты	
	X	Y
1	499884,92	2212005,91
2	499875,39	2212023,94
3	499874,45	2212025,71
4	499871,24	2212024,01
5	499873,43	2212019,09
6	499881,39	2212004,04
1	499884,92	2212005,91

Условные обозначения:

- 1 Характерная точка границы, сведения о которой позволяют однозначно определить ее на местности
- Границы земельных участков, установленные (уточненные) при проведении кадастровых работ, отражающиеся в масштабе
- Граница земельного участка, сведения о которой содержатся в ЕГРН
- :14 Обозначение кадастрового номера земельного участка
- Граница кадастрового квартала
- 59:32:3720008 Обозначение кадастрового квартала

Заявитель:  
Пучнина К.Ю.

по доверенности N ПЭ/93-2024  
от 26.01.2024

(подпись, расшифровка подписи)

Взам. инв. N

Подпись и дата

Инв. N подл.